



**CONCEJO MUNICIPAL  
IBAGUÉ**

## **PLAN ESTRATÉGICO CONCEJO DE IBAGUÉ**

**VIGENCIA 2016-2019**

**CAMILO E. DELGADO HERRERA**  
Presidente

**WILLIAM SANTIAGO MOLINA**  
Primer Vicepresidente

**HAROL O. LOPERA RODRIGUEZ.**  
Segundo Vicepresidente

---

**"CONTROL POLÍTICO Y GESTIÓN SOCIAL"**

Calle 9 No.2-59 Oficina 202 Alcaldía Municipal Teléfono 61 11 36 – 61 29 66 Fax 618611  
www.concejodeibague.gov.co – E mail: secretariageneral@concejodeibague.gov.co



**CONCEJO MUNICIPAL  
IBAGUÉ**

**CONCEJALES DEL MUNICIPIO DE IBAGUE  
PERIODO 2016-2019**

ARIZA LOAIZA VICTOR JULIO  
AVILA SANCHEZ JUAN EVANGELISTA  
BOLIVAR TORRES JORGE LUCIANO  
CASTRO LEON CARLOS ANDRES  
DELGADO HERRERA CAMILO ERNESTO- Presidente  
GRACIA CONTRERAS VICTOR HUGO  
LOPERA RODRIGUEZ HAROL OSWALDO – 2do Vicepresidente  
LOZANO CASTILLO LUIS ALBERTO  
MORA QUINTERO PEDRO ANTONIO  
MORALES LOZANO HASBLEDY  
ORTIZ AGUILAR ERNESTO  
PERDOMO RAMIREZ LINDA ESPERANZA  
PORTELA CALDERON CARLOS ANDRES  
QUINTERO GARCIA HUMBERTO  
QUIROGA MENDIETA MARCO TULIO  
ROSAS JURADO FLAVIO WILLIAM  
RUBIO MARTINEZ OSWALDO  
RUIZ RUIZ MARTHA CECILIA  
SANTIAGO MOLINA WILLIAM – 1er Vicepresidente

---

**"CONTROL POLÍTICO Y GESTIÓN SOCIAL"**

Calle 9 No.2-59 Oficina 202 Alcaldía Municipal Teléfono 61 11 36 – 61 29 66 Fax 618611  
www.concejodeibague.gov.co – E mail: secretariageneral@concejodeibague.gov.co



**CONCEJO MUNICIPAL  
IBAGUÉ**

## **INTRODUCCIÓN**

El Concejo Municipal de Ibagué, consciente de la necesidad de mejorar su capacidad y desempeño para participar en un ambiente cada vez más competitivo y lograr así sus objetivos estratégicos, documenta éste Manual de la Calidad en donde se establece y describe el Sistema Integrado de Gestión – SIG bajo los requisitos de la Norma NTC GP1000:2009, con el fin de que los servidores públicos o usuarios en general comprendan su estructura y funcionamiento.

El Sistema Integrado de Gestión contenido en el presente Manual está adecuado a los requisitos establecidos en la Norma NTCGP 1000:2009, su implementación por sí sola no garantiza el éxito, es necesario el compromiso y concurso de todos los servidores públicos del Concejo.

Esta decisión fue el primer paso en la consolidación de otros modelos de gestión requeridos para las empresas del sector público, como el Modelo Estándar de Control Interno- MECI, los cuales requerían la previa estandarización de todos los procesos de la Entidad, así como la evidencia de un mayor control y del mejoramiento continuo de los mismos.

De ahí la importancia del Manual de Calidad, como documento que describe de manera general el Sistema Integrado de Gestión, su alcance, sus exclusiones y la forma como se han organizado los procesos bajo un enfoque sistémico, con la clara definición de las responsabilidades de todas las áreas para el cumplimiento de los objetivos previstos para la Corporación.

Se espera que su contenido proporcione la información requerida para que Clientes, Proveedores, Funcionarios, Entes de control y demás partes interesadas, porque a partir de este Manual la Gestión Integral se ha convertido en una prioridad inaplazable para la Entidad.

---

**"CONTROL POLÍTICO Y GESTIÓN SOCIAL"**

Calle 9 No.2-59 Oficina 202 Alcaldía Municipal Teléfono 61 11 36 – 61 29 66 Fax 618611  
www.concejodeibague.gov.co – E mail: secretariageneral@concejodeibague.gov.co



**CONCEJO MUNICIPAL  
IBAGUÉ**

**CONTENIDO**

1. Misión
2. Visión
3. Objetivos
  - 3.1. Políticas de calidad
  - 3.2. Objetivos de Calidad
  - 3.3. Objetivos específicos
4. Principios éticos
  - Justicia
  - Transparencia
  - Responsabilidad
  - Igualdad
  - Respeto
  - Liderazgo
5. Valores
  - Calidad
  - Creatividad
  - Trabajo en equipo
  - Integridad y honestidad
  - Confidencialidad
  - Compromiso
  - Austeridad
6. Directrices éticas
  - Compromiso con la comunidad
  - Compromiso social
7. Presentación
8. Estructura Orgánica
9. Plan Estratégico y Plan de Acción
  - 9.1 Cumplimiento misión/visión institucional.
  - 9.2 Reconocimiento de la imagen institucional.
  - 9.3 Fortalecimiento institucional
  - 9.4 Modernización de la estructura institucional.
  - 9.5 Mantenimiento y mejoramiento continuo del control interno.
  - 9.6 Fortalecimiento de canales de comunicación y participación ciudadana

---

**"CONTROL POLÍTICO Y GESTIÓN SOCIAL"**

Calle 9 No.2-59 Oficina 202 Alcaldía Municipal Teléfono 61 11 36 – 61 29 66 Fax 618611  
www.concejodeibague.gov.co – E mail: secretariageneral@concejodeibague.gov.co



**CONCEJO MUNICIPAL  
IBAGUÉ**

## **1. MISIÓN**

Somos una corporación pública, encargada de ejercer el control político de la administración municipal y demás entidades descentralizadas; así mismo actuar como interlocutora, vocera y representante de la población Ibaguereña, con el fin de promover mediante acuerdos, el desarrollo socioeconómico y participativo, en busca del mejoramiento de su calidad de vida.

## **2. VISIÓN**

En el 2020, seremos una corporación pública, reconocida en la región por la calidad y modernización en el desarrollo de nuestros procesos, con un enfoque ético de la gestión política y cercana a la comunidad.

## **3. OBJETIVOS**

### **3.1 POLITICAS DE CALIDAD**

Ejercer el control político de la administración municipal y demás entidades descentralizadas, expedir acuerdos que satisfagan oportunamente las necesidades de la población Ibaguereña, mediante la modernización y mejoramiento continuo de los procesos, transparencia en la administración de los recursos, talento humano competente y participación activa de la ciudadanía.

### **3.2. OBJETIVOS DE CALIDAD**

- Expedir acuerdos que contribuyan al desarrollo socioeconómico de la ciudad.
- Establecer mecanismos para lograr una participación activa de los ciudadanos.
- Mejorar las competencias de los servidores públicos de la Corporación.
- Modernizar y mejorar continuamente los procesos para garantizar la eficiencia, eficacia y efectividad de los mismos.

---

### **"CONTROL POLÍTICO Y GESTIÓN SOCIAL"**

Calle 9 No.2-59 Oficina 202 Alcaldía Municipal Teléfono 61 11 36 – 61 29 66 Fax 618611  
www.concejodeibague.gov.co – E mail: secretariageneral@concejodeibague.gov.co



**CONCEJO MUNICIPAL  
IBAGUÉ**

**4. PRINCIPIOS ÉTICOS**

- JUSTICIA
- TRANSPARENCIA
- RESPONSABILIDAD
- IGUALDAD
- RESPETO
- LIDÉRAZGO

**5. VALORES**

CALIDAD  
CREATIVIDAD  
TRABAJO EN EQUIPO  
INTEGRIDAD Y HONESTIDAD  
CONFIDENCIALIDAD  
COMPROMISO  
AUSTERIDAD

**6. DIRECTRICES ÉTICAS**

- COMPROMISO CON LA COMUNIDAD
- COMPROMISO SOCIAL

**7. PRESENTACION**

El Plan estratégico y el plan de acción buscan desarrollar, implementar y mantener estrategias que mejoren la capacidad de los servidores y su relación con la Administración Municipal ya que a través de ellas se desarrollan todas las acciones y proyectos con participación de la Comunidad.

El plan estratégico será el programa de actuación que consiste en definir lo que se pretende conseguir y la propuesta para conseguirlo.

Esta programación se plasmara en este documento que va a orientar la marcha hacia la gestión excelente.

---

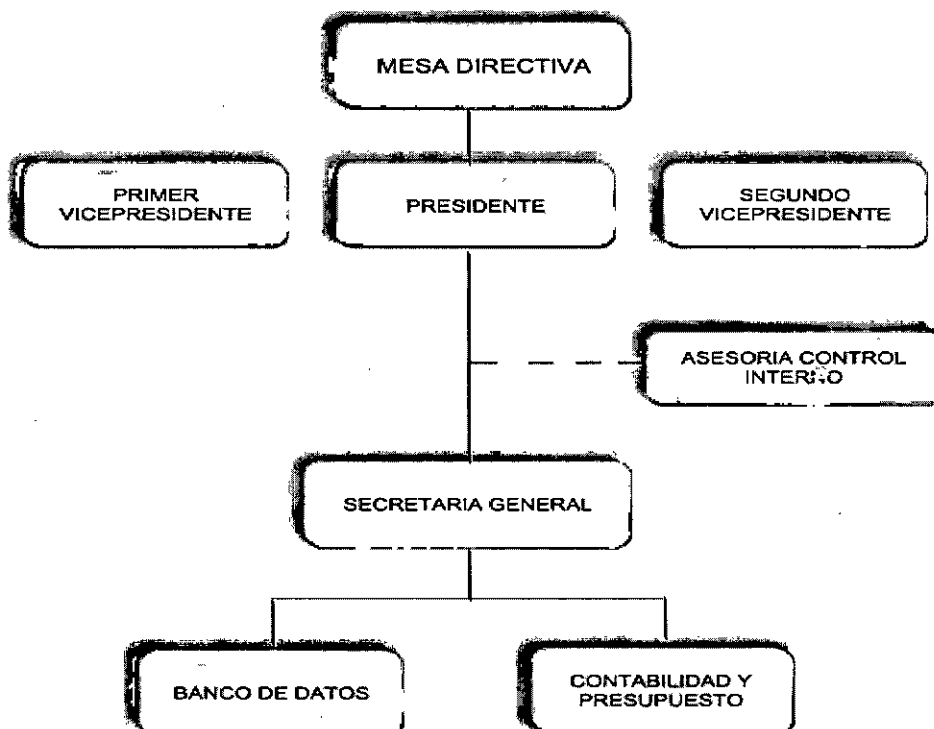
**"CONTROL POLÍTICO Y GESTIÓN SOCIAL"**

Calle 9 No.2-59 Oficina 202 Alcaldía Municipal Teléfono 61 11 36 – 61 29 66 Fax 618611  
www.concejodeibague.gov.co – E mail: secretariageneral@concejodeibague.gov.co



**CONCEJO MUNICIPAL  
IBAGUÉ**

**8. ESTRUCTURA ORGANICA**



**9. OBJETIVOS Y ESTRATEGIAS CORPORATIVAS**

**9.1 OBJETIVO: CUMPLIMIENTO MISIÓN/VISIÓN INSTITUCIONAL.**

**ESTRATEGIAS**

1. Avanzar en el sistema de gestión de calidad.
2. Actuar como interlocutora, vocera y representante de la población Ibagüereña.
3. Promover el desarrollo socioeconómico y participativo, en busca del mejoramiento de su calidad de vida.

**9.2 OBJETIVO: RECONOCIMIENTO DE LA IMAGEN INSTITUCIONAL.**

**"CONTROL POLÍTICO Y GESTIÓN SOCIAL"**



**CONCEJO MUNICIPAL  
IBAGUÉ**

**ESTRATEGIAS**

1. Cumplimiento oportuno de las sesiones ordinarias y extraordinarias.
2. Cumplimiento de las comisiones permanentes.
- 3 Realizar cabildos abiertos.
4. Generar confianza al ciudadano en el cumplimiento de las funciones del Concejo Municipal.

**9.3 OBJETIVO: FORTALECIMIENTO INSTITUCIONAL**

**ESTRATEGIAS**

1. Mejorar las competencias de los servidores públicos de la Corporación.
2. Favorecer el Bienestar Social Laboral mediante el fomento y promoción del talento humano a partir de un ambiente laboral sano.
3. Promover la gestión documental de la Entidad

**9.4 OBJETIVO: MODERNIZACIÓN DE LA ESTRUCTURA INSTITUCIONAL.**

**ESTRATEGIAS**

1. Adecuación y modernización del mobiliario e instalaciones de la corporación en cumplimiento de las normas de salud ocupacional.

**9.5 OBJETIVO: MANTENIMIENTO Y MEJORAMIENTO CONTINUO DEL CONTROL INTERNO.**

**ESTRATEGIAS**

1. Actualizar los procesos y procedimientos de la Entidad, con respecto a cambios normativos.
2. Fortalecer los sistemas de control estratégico, de gestión y de evaluación.

---

**"CONTROL POLÍTICO Y GESTIÓN SOCIAL"**





**CONCEJO MUNICIPAL  
IBAGUÉ**

3. Sensibilizar a los servidores públicos de la corporación sobre la aplicación del MECI bajo un modelo funcional y estructural.

**9.6 OBJETIVO: CONTROL POLITICO PERMANENTE**

**ESTRATEGIA**

1. Vigilar las acciones y/o omisiones de los servidores públicos del orden municipal acerca de sus funciones y desarrollo de las mismas.

**9.7 OBJETIVO: FORTALECIMIENTO DE CANALES DE COMUNICACIÓN Y PARTICIPACIÓN CIUDADANA**

**ESTRATEGIAS**

1. Promoción de los mecanismos de participación ciudadana.
2. Prestar mejores servicios a los ciudadanos, a través del aprovechamiento de las tecnologías de la información y comunicación.

---

**"CONTROL POLÍTICO Y GESTIÓN SOCIAL"**

Calle 9 No.2-59 Oficina 202 Alcaldía Municipal Teléfono 61 11 36 – 61 29 66.Fax 618611  
www.concejodeibague.gov.co – E mail: secretariageneral@concejodeibague.gov.co